

Cérémonie des vœux du Maire

VENDREDI

16

JANVIER

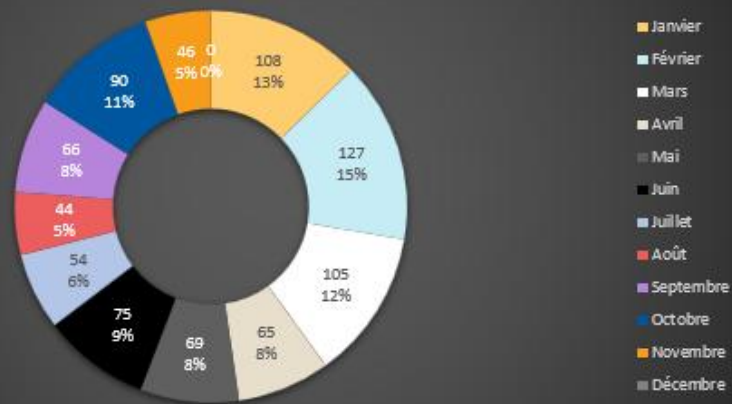


Complexe
Lucien Petit-Breton à 18h

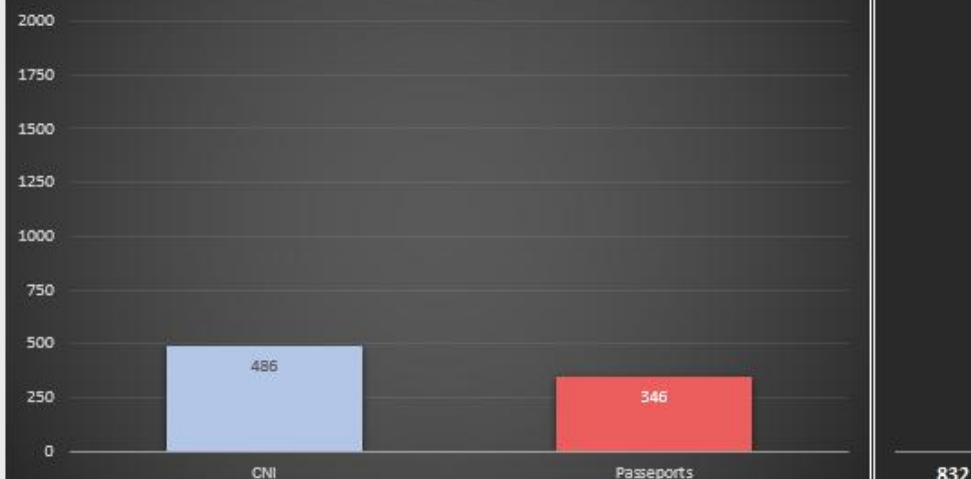


PIÈCES D'IDENTITÉ : 850 TITRES ÉDITÉS

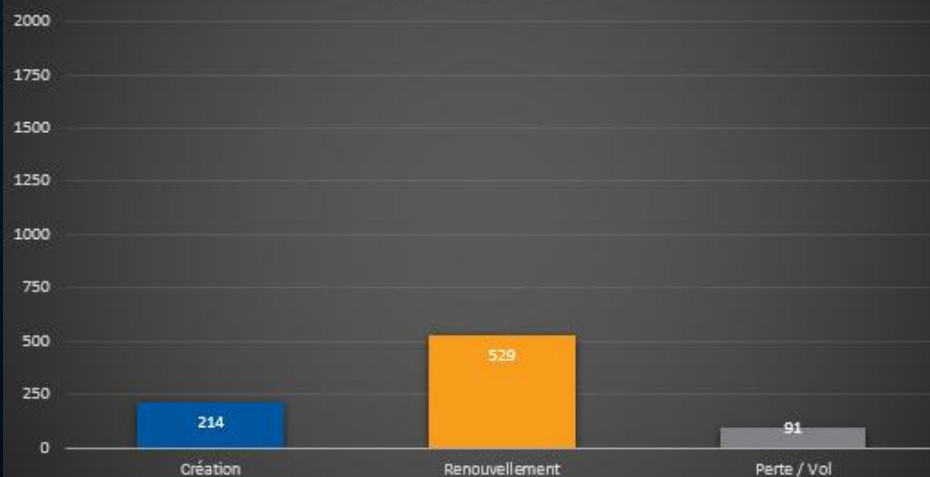
... PÉRIODES DE L'ANNÉE



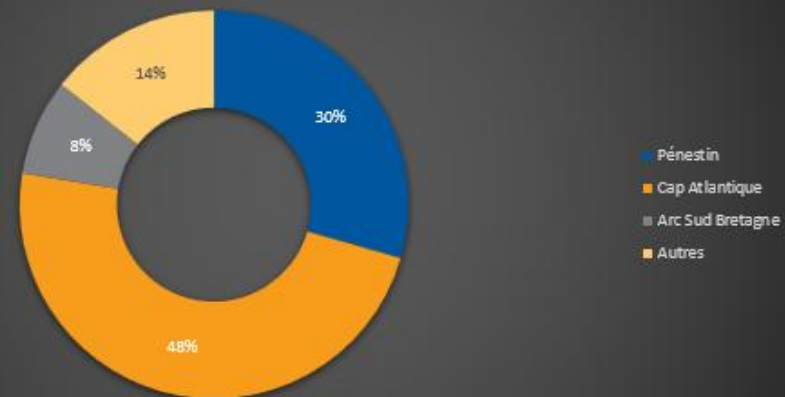
... TITRES



... DEMANDES



... COMMUNES



ETAT-CIVIL

- 2112 habitants
- 12 mariages
- 9 naissances
- 9 PACS
- 24 décès et 23 transcriptions de décès

Classement de la commune en « Station Classée de tourisme »

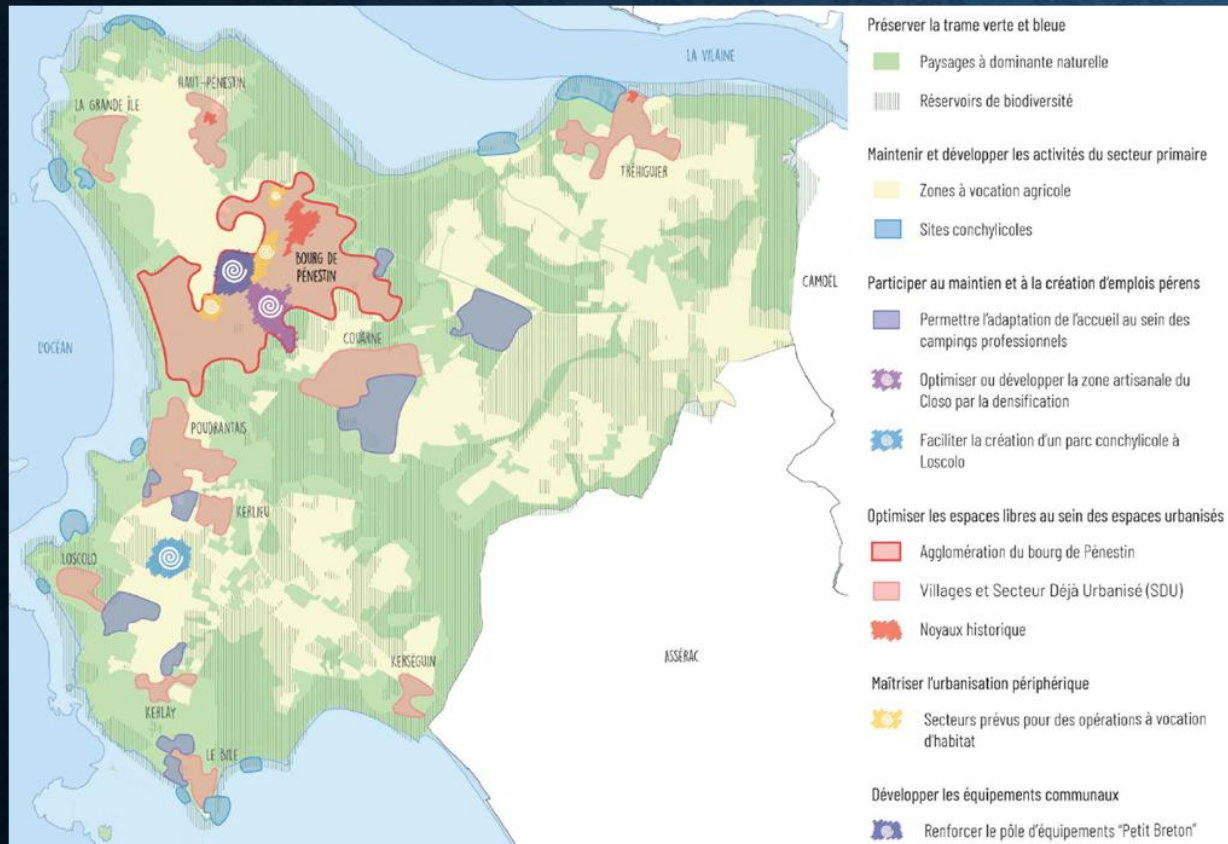




URBANISME

- ✓ **275 Certificats d'Urbanisme**
- ✓ **144 Déclarations Préalables**
- ✓ **51 Permis de Construire**
- ✓ **6 Permis d'Aménager**

RÉVISION DU PLU



- Avis favorable de la commission d'enquête publique
- Approbation du PLU par le Conseil Municipal

LOTISSEMENT SOCIAL DU YOQUO : CHANTIER LANCÉ DÉBUT JUIN



**Maisons et appartements
en logements locatifs sociaux
667 m² et 434 m²**



lotissement le Clos des Prunelliers (terminé)
3 logements locatifs sociaux



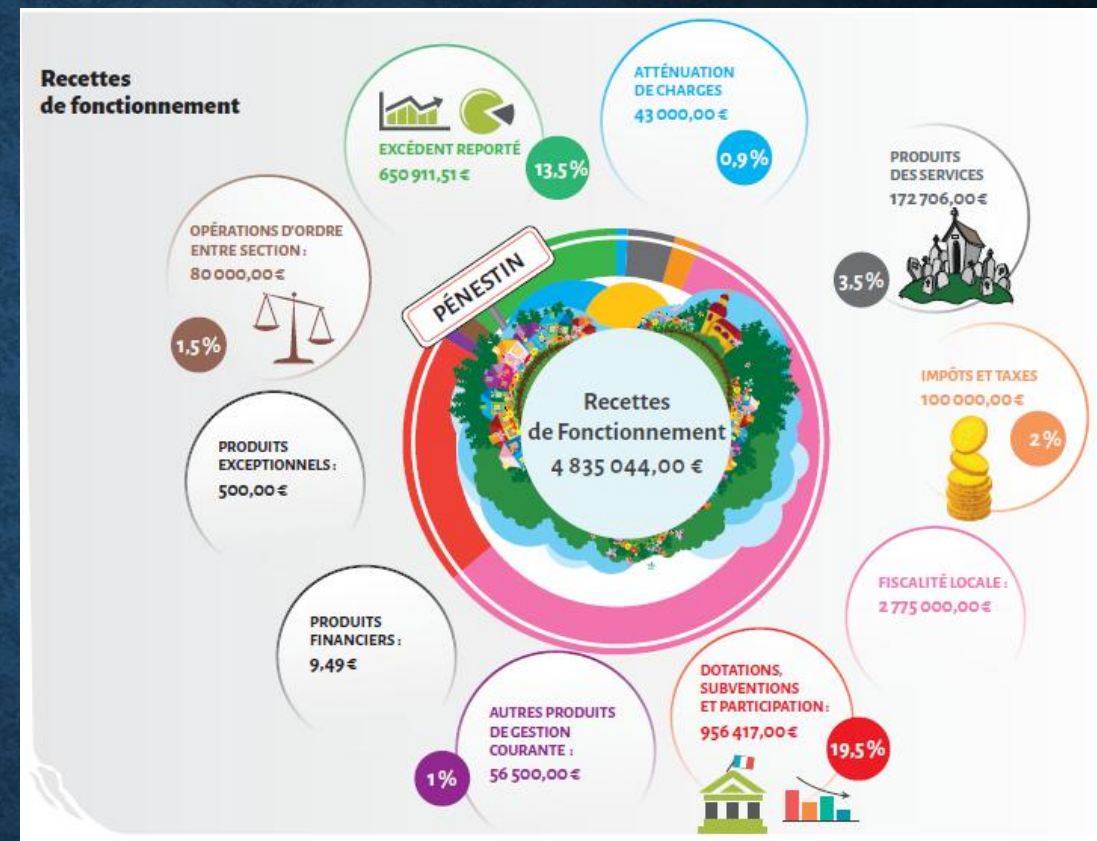
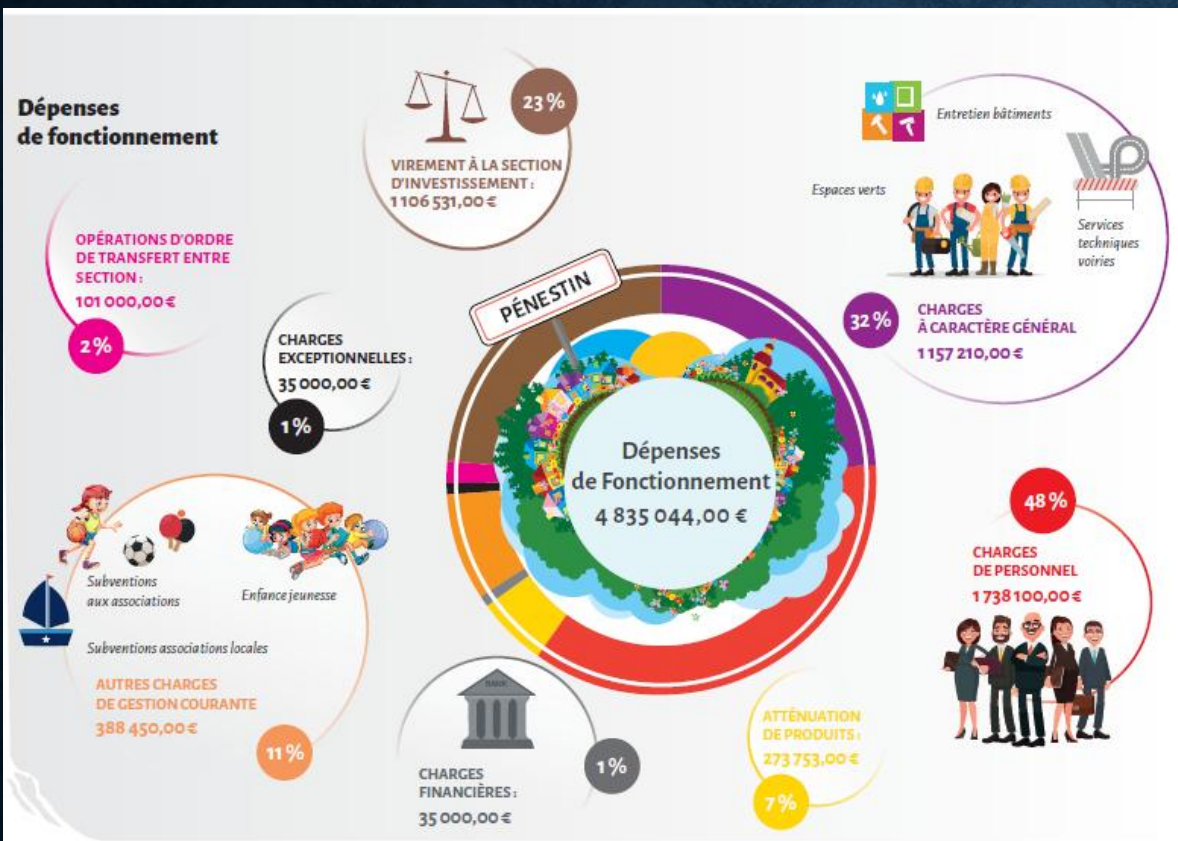
**Lotissement le Petit Gravelot (en cours)
logement locatif social T5**



Lotissement le Petit Bellerin 2 logements locatifs sociaux T4



**OUVERTURE DE LA MAISON DE SANTÉ
JANVIER 2025**



Un budget impacté par les baisses de dotation de l'Etat

INFRASTRUCTURES



**Réfection des toilettes
à Tréguier**



**Réfection de la salle
de bain, appartement
rue Jacques Prévert**



**Ravalement de façade
à l'Office de Tourisme**



**Installation de panneaux
photovoltaïques à la
Maison de Santé**



Curage des réseaux d'eaux pluviales et reprise des revêtements :

- Impasse du Doué
- Impasse du Landrin
- Rue de Kervinet
- Chemin du Clos Broga
- Rue du Pignon
- Rue de Keravar

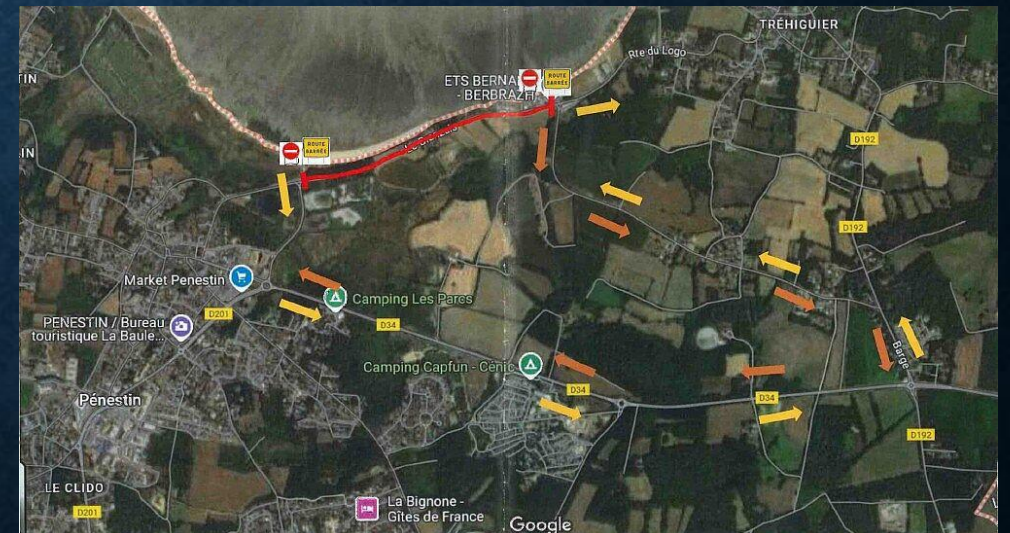
Campagne de curage des fossés (20 kilomètres)

Renouvellement du réseau AEP (réseau d'eau enterré) sur la route du Branzais

Recul de la voirie à la pointe du Bile

Travaux d'effacement des réseaux allée d'Inly

TRAVAUX DE VOIRIE



LE MARCHÉ



- Un des marchés le plus attractifs du secteur
- 25 commerçants à l'année
- 45 commerçants en mi-saison
- 120 commerçants en haute-saison
- Circuits courts : 60% des exposants viennent de - de 50 km

NOUVELLE CLÔTURE POUR LE NOUVEAU CIMETIÈRE



ENVIRONNEMENT



Mise en place de cendriers de rue avec recyclage des mégots



Plages et sentiers sans poubelle



Première saison de nidification réussie sur les Marais du Branzais et de Men Ar Mor



Composteur partagé parking de la mairie pour les habitants

SÉCURITÉ :

LANCEMENT DE LA VIDÉOPROTECTION

OBJECTIFS

- ✓ RENFORCER LA PRÉVENTION ET LA SÉCURITÉ DES PERSONNES ET DES BIENS
- ✓ APPORTER UN APPUI OPÉRATIONNEL AUX PATROUILLES DE GENDARMERIE EN CAS D'ÉVÉNEMENTS DÉLICTUEUX
- ✓ FOURNIR DES IMAGES AUX SERVICES DE POLICE ET DE GENDARMERIE DANS LE DÉROULEMENT DES INVESTIGATIONS JUDICIAIRES SOUS RÉQUISITION





DES ANIMATIONS TOUTE L'ANNÉE



Patrimoine
Culturel
Immatériel
en France



LA PROGRAMMATION ESTIVALE

Vous faites
QUOI CET
ÉTÉ
à Pénestin 2025

bleu
France
armorique

MORBIHAN
OFFICE DE TOURISME
CapAtlantique
Pénestin

**LASMALA
BANDA
FUSION LATINO**

FEU D'ARTIFICE

EXPLOSIVE

16 AOÛT 2025

20H30

STADE DU LOGO
56780 PÉNESTIN
www.penestin.fr

Pénestin
bleu

EXPO
Artistes locaux

19-20 juillet
16-17 août

Salle des Fêtes
(derrière la Poste)
10h à 18h

Pénestin

Pénestin
Patrimoine
Cultural
Immobilier
en France

Les Mytilus
Vendredi
15 août

Stand maquillage enfants

Moules frites, accès libre au phare de Tréguier.
16h30-19h00 : jeux en bois, jeux gonflables, jeux marins
19h : LES FLAMBERTS (chants de marins)
20h15 : HOLY M (chanson-piano)
21h30 : TAPAGWENN (Rock breton)

Organisé par la Confrérie des Rochelours et Traditions et Patrimoine Naturel
en partenariat avec la mairie de Pénestin

Randonnées
DÉCOUVERTE GÉOLOGIQUE

8 JUILLET
14 AOÛT 2025

LA MINE D'OR
A la recherche d'un
trésor caché

LE PALANDRIN
Sur les traces des
archéologues

Pénestin
LA MINE D'OR : MARDI À 10H - LE PALANDRIN : JEUDI À 10H
TARIFS : 8 € - 5 € (8 À 18 ANS) - GRATUIT POUR LES - DE 8 ANS
RENSEIGNEMENTS ET INSCRIPTIONS À L'OFFICE DE TOURISME : 02 40 24 34 44

**MARDI À LA
MINE D'OR**

DU 8 JUILLET AU 26 AOÛT

GRATUIT

16H MARCHÉ ARTISANAL
19H CONCERT
RUE DE LA PLAGE

ASSOCIATION DES COMMERÇANTS DE LA MINE D'OR

**LES MERCREDIS
DU PORT** Tréguier

Du 9 juillet
au 20 août

MAISON DE LA MYTHOCULTURE
14h30-16h : accès libre
16h-18h : visites guidées
Gratuit : réservation par mail
vivier@trehigier56@gmail.com

BALADES EN VOILIER
16h-18h
Tarif : 5 €
Réservation au 02 40 24 34 44

JEUX ET NOUVEAUX DE MARINS
16h30-19h

FOOD TRUCK
19h-21h30

CONCERTS 20h30

9 JUILLET
Violon. en voile
15 JUILLET
Erikel
22 JUILLET
Alex de Vree
30 JUILLET
Dissidence
6 AOÛT
ThelreUse
13 AOÛT
C. de Bretagne
20 AOÛT
Mytilus
28 AOÛT
The Banshee

Pénestin
Infos sur www.penestin.fr

Les jeudis du centre
1 spectacle + 1 concert

BAGONGO
Jonglage
10 juillet
19h

BELOZIDÉ
Musique et réveries
21h

UN MONDO DI SOLE
Conte et chant
17 juillet

FUZETA
Pop rock

SANS TOIT NI MOI
Théâtre
24 juillet

TUBE MEACHINE
Jukebox

LES FRERES FORSINI
Arts du cirque
31 juillet

SENSATIONNEL MAJOR UT
Jazz hot

CHEMIN DANS LES AIRS
Marionnette
7 août

GROOVY BABY
Groove funk

LA LEGENDE DE VERBUNTSHNECK
Théâtre participatif
14 août

NOZICÁA
Fest Noz
21 août

SOIREE

CINEMA
PLEIN AIR

DIMANCHE
27 JUILLET

LE GRAND BAIN

CONCERT ÉVÉNEMENT DU 16 AOÛT
4 000 PERSONNES !!!

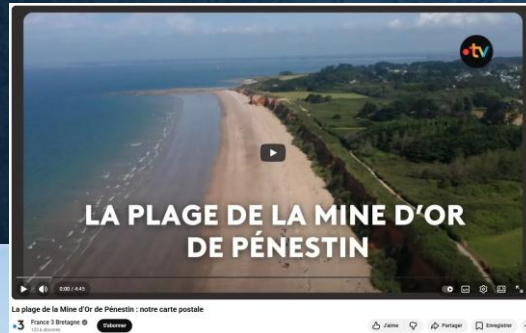
TROISIÈME SAISON CULTURELLE



VALORISATION DU PATRIMOINE

TROIS REPORTAGES TV EN 2025

- ✓ FRANCE 3 BRETAGNE
- ✓ FRANCE 3 NATIONAL
- ✓ USHUAÏA TV (PARTENARIAT OT)



VISITES PATRIMOINE

- ✓ 850 VISITEURS

PROJETS 2026



Passage du Grand Clos situé en plein cœur du Bourg :
7 logements privés (maisons individuelles)
dont 3 logements sociaux



Aigue Marine situé à la
Mine d'Or :
28 logements
collectifs privés
dont 6 logements sociaux

PA3 - Prises de vue, état actuel du terrain et ses abords



**Création d'un bassin tampon d'eaux usées et
renforcement du poste de refoulement route de
Tréhiguier**



Projet de restauration des dunes de Camaret

VIDÉOPROTECTION

3 nouvelles caméras installées en 2026



MOBIILITÉS

Rien ne change au 1er janvier... mais 2026 apporte de grandes nouveautés !

L'exploitation de Lila Presqu'île est confiée à Transdev

- Nouveau site & nouvelle appli dès janvier (itinéraires, temps réel, transport à la demande...)
- Transport à la demande : nouveaux créneaux pour la prise en charge pour un service plus flexible.
- Ouverture de la Maison des Mobilités à Guérande fin janvier
- Plus de 300 nouveaux vélos au printemps, dont longtails et vélos adaptés aux mobilités réduites

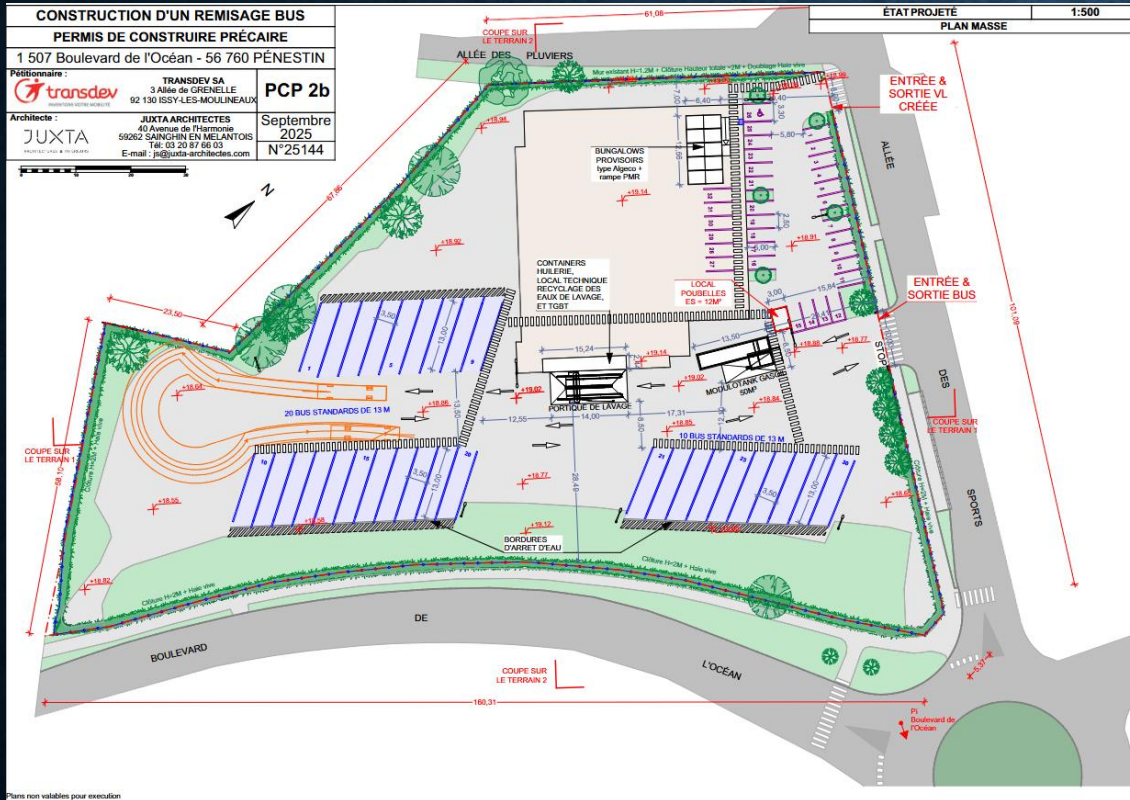
Été 2026 : un réseau repensé

- lignes plus lisibles
- Transport à la demande renforcé
- meilleures connexions ferroviaires
- Plus de fréquence sur les lignes structurantes



ESPACE OCÉAN

Un relai alternatif jusqu'à fin
2027 pour le stationnement des
bus de Transdev !



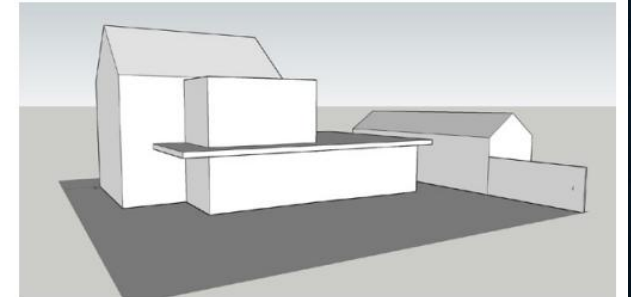
Installation temporaire

RÉNOVATION DE L'ANCIENNE MAIRIE

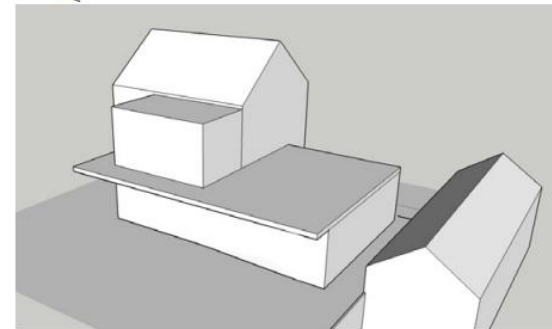


PROPOSITION D'AMÉNAGEMENT n°2

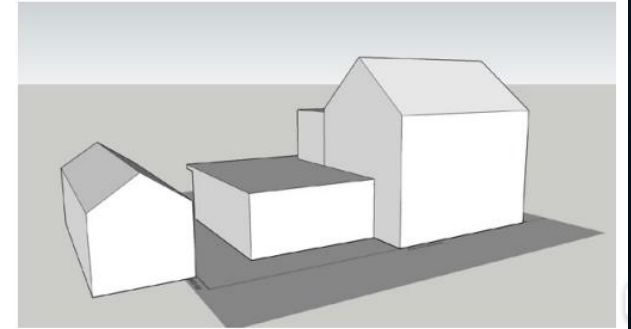
Principes volumétriques



1 : vue depuis la cour, à l'arrière de la poste



2 : vue depuis la cour et l'accès au restaurant scolaire



2 : vue depuis la rue du Calvaire



MERCI

**A CAP ATLANTIQUE
AU CONSEIL DÉPARTEMENTAL
A LA RÉGION BRETAGNE
AUX ASSOCIATIONS
AUX BÉNÉVOLES
AUX COMMERÇANTS
AUX AGENTS MUNICIPAUX
À LA RCSC
AUX SAPEURS-POMPIERS
A LA GENDARMERIE
À ÉNÉDIS
À LA SAUR**



Meilleurs Voeux



2026

