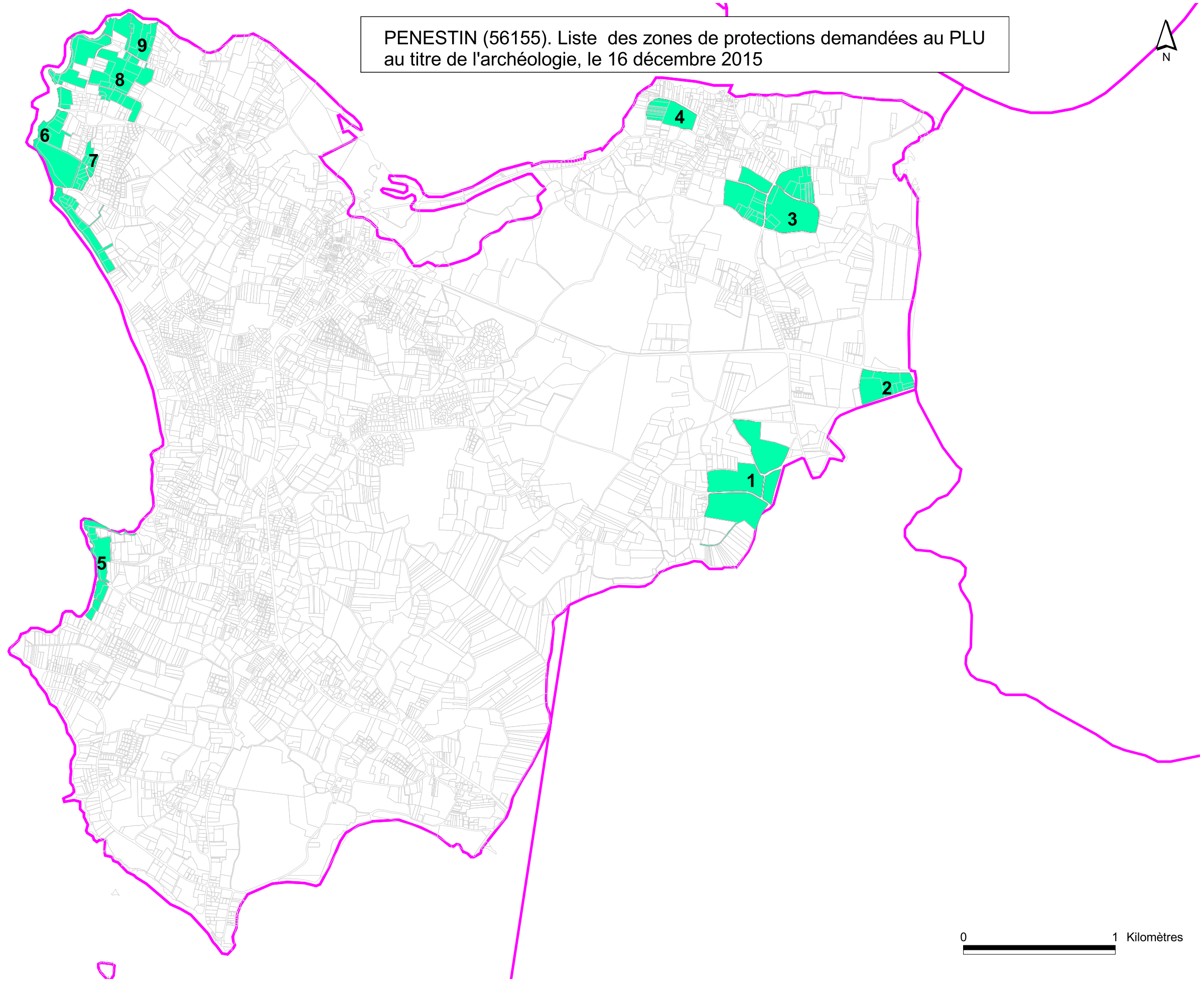


PENESTIN (56155). Liste des zones de protections demandées au PLU
au titre de l'archéologie, le 16 décembre 2015



0 1 Kilomètres



LISTE DES ZONES DE PROTECTIONS DEMANDEES AU PLU AU TITRE DE L'ARCHEOLOGIE

Service régional de
l'archéologie

mercredi 16 décembre 2015

PENESTIN

| N° de Zone | Nature de la zone demandée | Parcelles | Identification de l'EA |
|------------|----------------------------|---|--|
| 1 | 1 | 2014:YD.100;YD.112;YD.82;YD.83;YD.84;YD.85;YD.86;YD.87;YD.88;YD.89;YD.90;YD.91;YD.92;YD.93;YD.94;YD.95;YD.96;YD.97;YD.98;YD.99;YE.201;YE.81;YE.82;YE.83;YE.84;YE.85;YE.86;YE.87;YE.88;YE.89;YE.90;YE.95 | 22532 / 56 155 0014 / PENESTIN / LE FOY / LE FOY / production métallurgique / occupation / Gallo-romain |
| 2 | 1 | 2014:YD.35;YD.36;YD.37;YD.38;YD.39;YD.40;YD.41;YD.42 | 23482 / 56 155 0006 / PENESTIN / BARGES / BARGES / occupation / Gallo-romain |
| 3 | 1 | 2014:YB.131;YB.132;YB.133;YB.134;YB.135;YB.136;YB.137;YB.138;YB.139;YB.140;YB.141;YB.142;YB.143;YB.144;YB.145;YB.146;YB.147;YB.148;YB.149;YB.150;YB.151;YB.152;YB.153;YB.154;YB.155;YB.156;YB.157;YB.158;YB.159 | 22530 / 56 155 0012 / PENESTIN / GOURVINAIS / GOURVINAIS / occupation / Gallo-romain |
| | | | 22531 / 56 155 0013 / PENESTIN / GOURVINAIS 2 / GOURVINAIS / production métallurgique / occupation / Gallo-romain - Moyen-âge |
| 4 | 2 | 2014:YA.247;YA.248;YA.249;YA.250;YA.251;YA.252;YA.253;YA.254;YA.255;YA.256;YA.257;YA.258 | 2504 / 56 155 0002 / PENESTIN / TREHIGUIER - LA PIERRE BLANCHE / TREHIGUIER - POINTE DU SCAL / menhir / dolmen ? / Néolithique ? |

| N° de Zone | Nature de la zone demandée | Parcelles | Identification de l'EA |
|------------|----------------------------|---|--|
| 5 | 1 | 2014:YN.92;YN.93;ZA.10;ZA.11;ZA.12;ZA.13;ZA.14;ZA.29;ZA.88;ZA.89 + D.P.M. | 13821 / 56 155 0005 / PENESTIN / PLAGE DU MARESCLE / PLAGE DU MARESCLE / production de sel / Age du fer |
| 6 | 1 | 2014:ZN.1;ZN.18;ZN.2;ZN.3;ZN.4;ZN.49;ZN.5;ZN.52;ZN.53;ZN.59;ZN.6;ZN.60;ZN.61;ZN.62;ZN.8;ZO.1;ZO.17;ZO.18;ZO.19;ZO.2;ZO.253;ZO.254;ZO.255;ZO.3;ZP.1;ZP.13;ZP.14;ZP.15;ZP.16;ZP.17;ZP.2;ZP.21;ZP.3;ZP.4;ZP.54;ZP.55;ZP.56;ZP.9 + D.P.M. | 13052 / 56 155 0004 / PENESTIN / PLAGE DE LA MINE D'OR / PLAGE DE LA MINE D'OR / occupation / Paléolithique ancien |
| | | | 14467 / 56 155 0008 / PENESTIN / COFRENAU 2 / LANDES DE COFRENAU / four à sel / Second Age du fer |
| | | | 16514 / 56 155 0011 / PENESTIN / LE LOGUI / LE LOGUI / four à sel / Premier Age du fer |
| | | | 23307 / 56 155 0015 / PENESTIN / COFRENAU 3 / LANDES DE COFRENAU / occupation / Néolithique - Gallo-romain |
| | | | 3368 / 56 155 0003 / PENESTIN / COFRENAU / LANDES DE COFRENAU / dolmen / Néolithique |
| 7 | 1 | 2014:ZO.244;ZO.245;ZO.246;ZO.247;ZO.248;ZO.249;ZO.250;ZO.251;ZO.252;ZO.59;ZO.60;ZO.61;ZO.65;ZO.66;ZO.67;ZO.68;ZO.69 | 2068 / 56 155 0001 / PENESTIN / LOMER / LOMER / tumulus / Age du bronze ? |
| 8 | 1 | 2014:ZR.10;ZR.108;ZR.11;ZR.111;ZR.12;ZR.13;ZR.14;ZR.15;ZR.16;ZR.17;ZR.18;ZR.2;ZR.23;ZR.3;ZR.71;ZR.72;ZR.80;ZR.81;ZR.83;ZR.86 | 16435 / 56 155 0009 / PENESTIN / MEARZEIN / POINTE DU HALGUEN / groupe de menhirs / Néolithique |
| | | | 16436 / 56 155 0010 / PENESTIN / MEARZEIN 2 / POINTE DU HALGUEN / tumulus / Néolithique |
| 9 | 1 | 2014:ZP.22;ZP.23;ZP.24;ZP.25;ZP.26;ZP.27 | 22529 / 56 155 0007 / PENESTIN / LE HALGUEN / LE HALGUEN / occupation / Gallo-romain - Moyen-âge |