

Réunion Publique

PLU – 26 novembre 2021





Un projet qui se construit par étape en intégrant :

Les déclinaisons communales issues du SCoT y compris la modification récente du SCoT et notamment :

- *Des enveloppes urbaines limitées qui accueillent 50% des nouveaux logements,*
- *Des extensions d'urbanisation limitée à 16 hectares entre 2018 et 2035,*
- *Une 30aine de logements produits chaque année*

Les orientations générales fixées dans le Projet d'Aménagement et de Développement Durables

Les orientations fixées par la majorité municipale

Les travaux de la commission chargée de la révision du PLU

Un projet qui se construit par étape en intégrant :

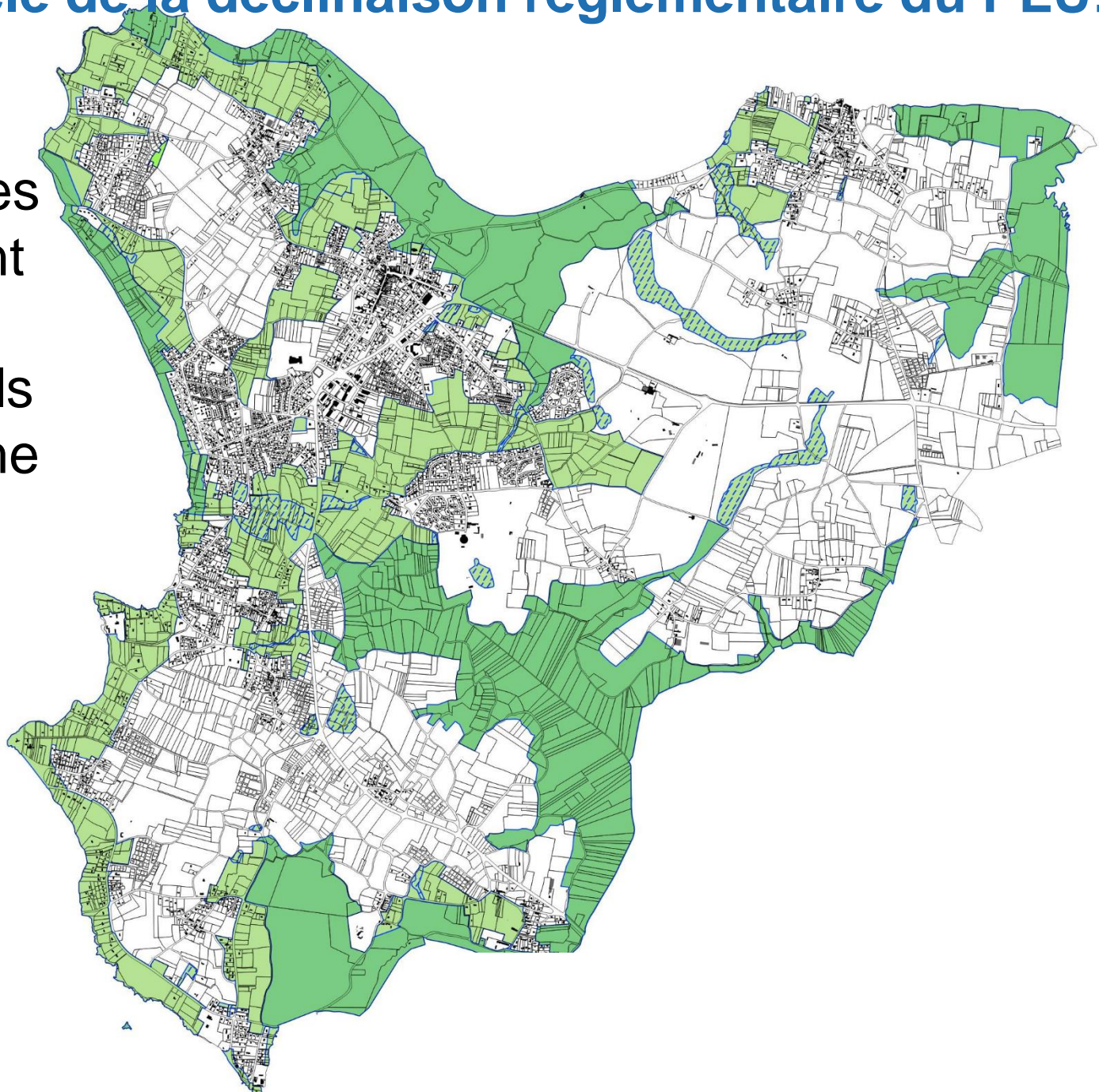


Une projection à + 10 ans guidée par 3 orientations :

1. Une authenticité à valoriser
2. Un lieu de vie dynamique à l'année qui assume et conforte sa vocation touristique
3. Un territoire de projets qui s'adapte au changement climatique

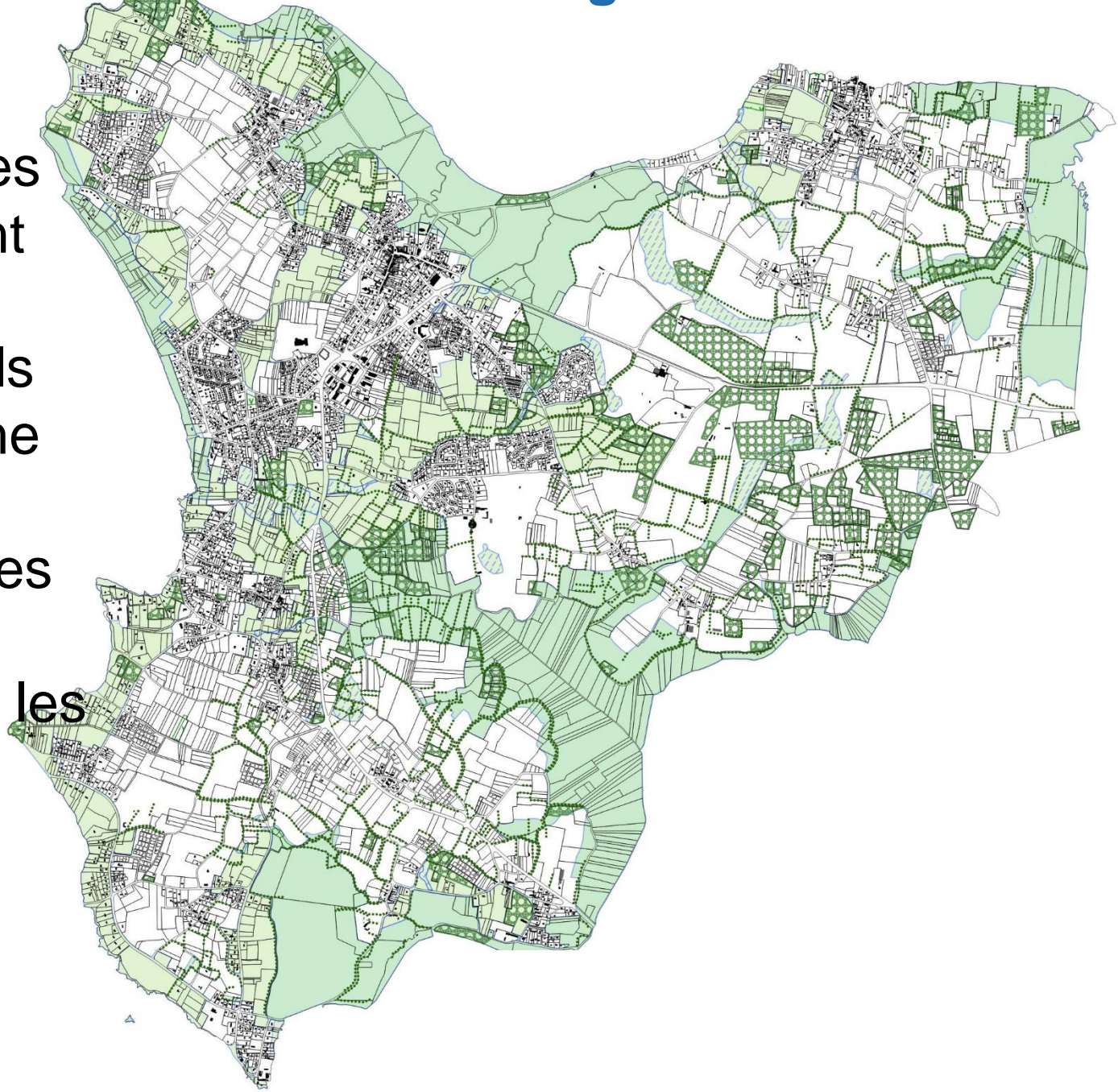
Le socle de la déclinaison réglementaire du PLU:

La protection des espaces prenant en compte les espaces naturels littoraux, la trame verte et bleue,



Le socle de la déclinaison réglementaire du PLU:

La protection des espaces prenant en compte les espaces naturels littoraux, la trame verte et bleue, complétée par les zones humides, les boisements, les haies



Le socle de la déclinaison réglementaire du PLU:

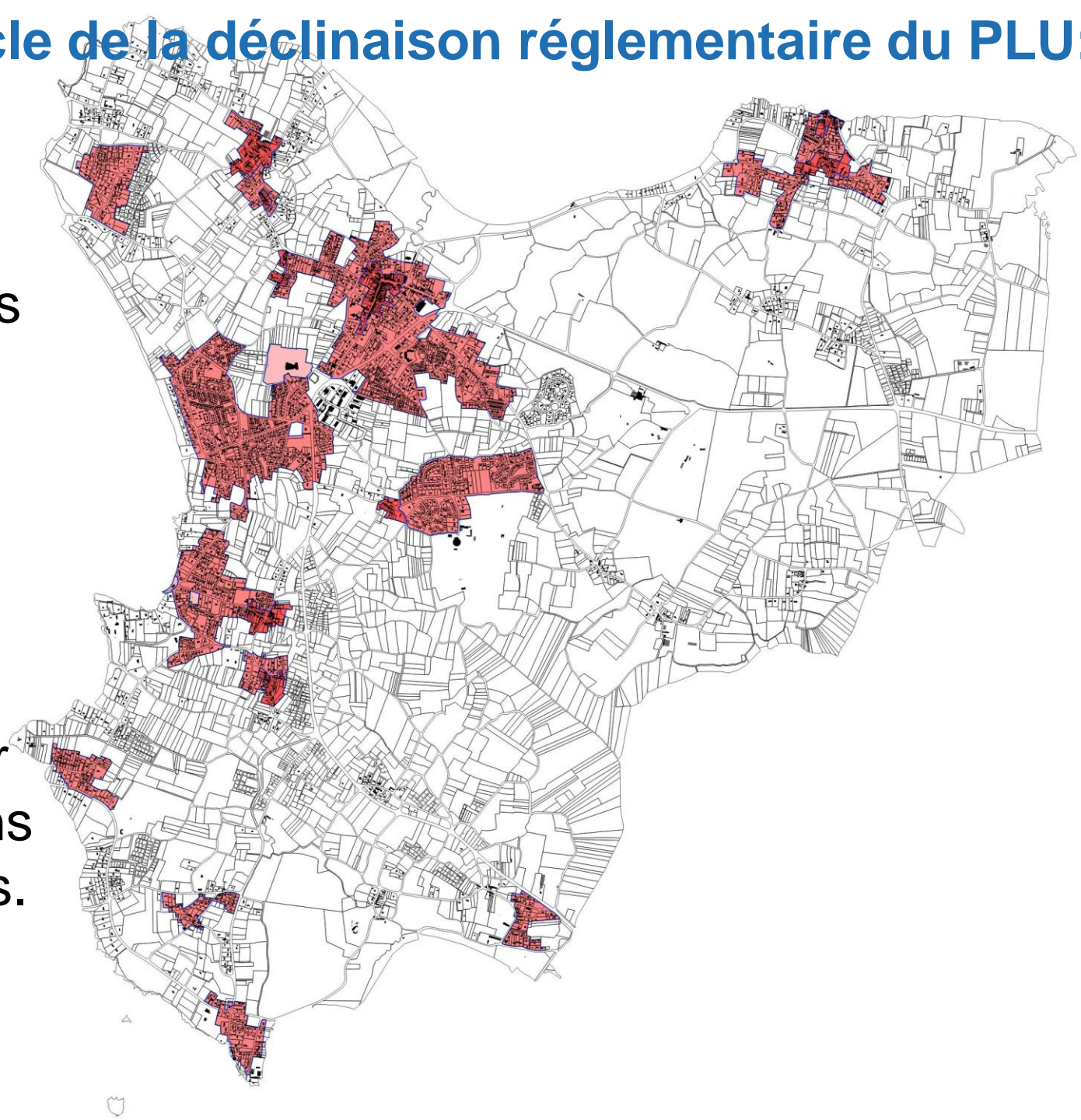
La définition des enveloppes urbanisées du centre-bourg et des villages historiques.



Le socle de la déclinaison réglementaire du PLU:

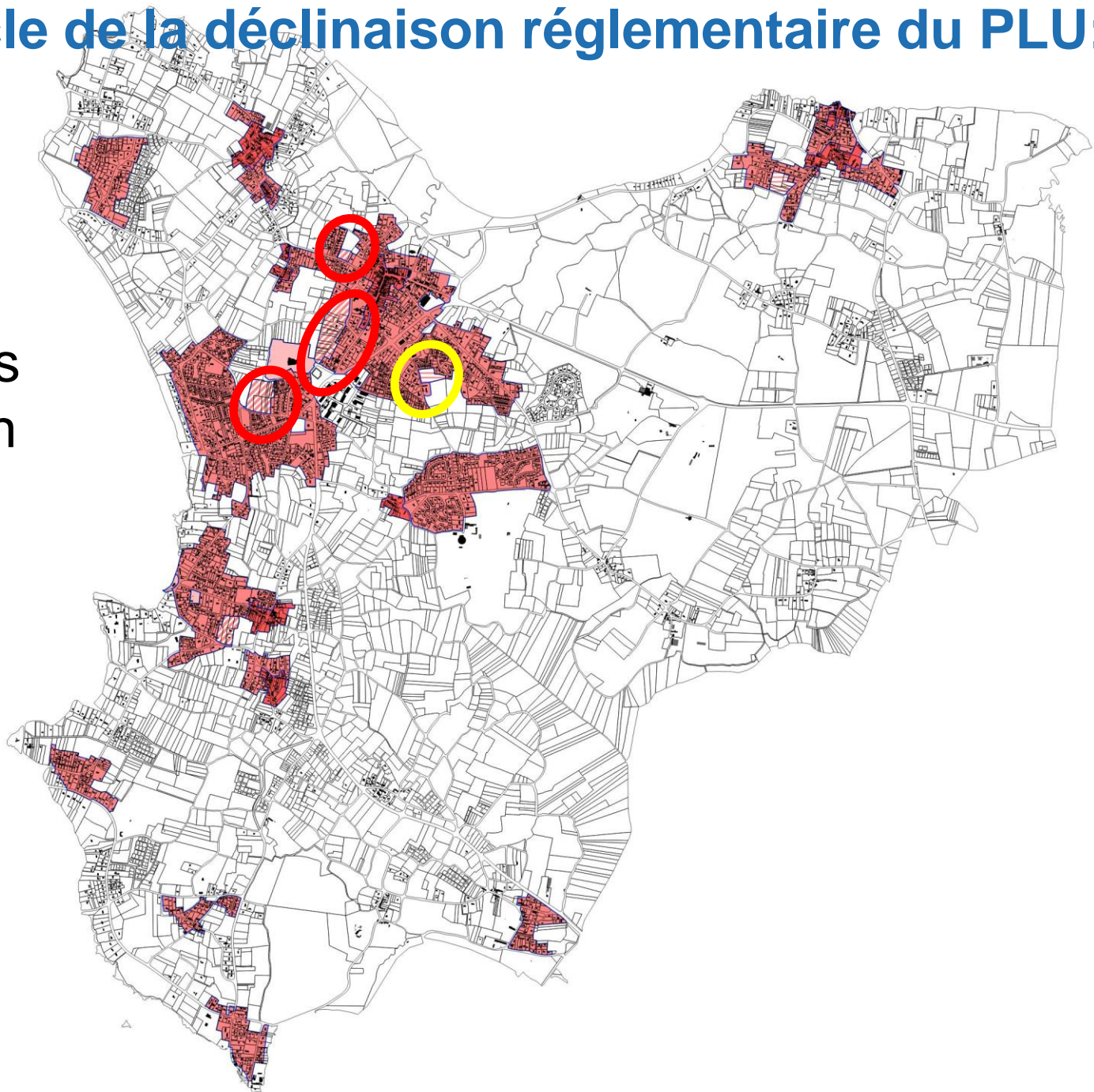
La définition des enveloppes urbanisées du centre-bourg et des villages historiques.

Complétées par les urbanisations contemporaines.



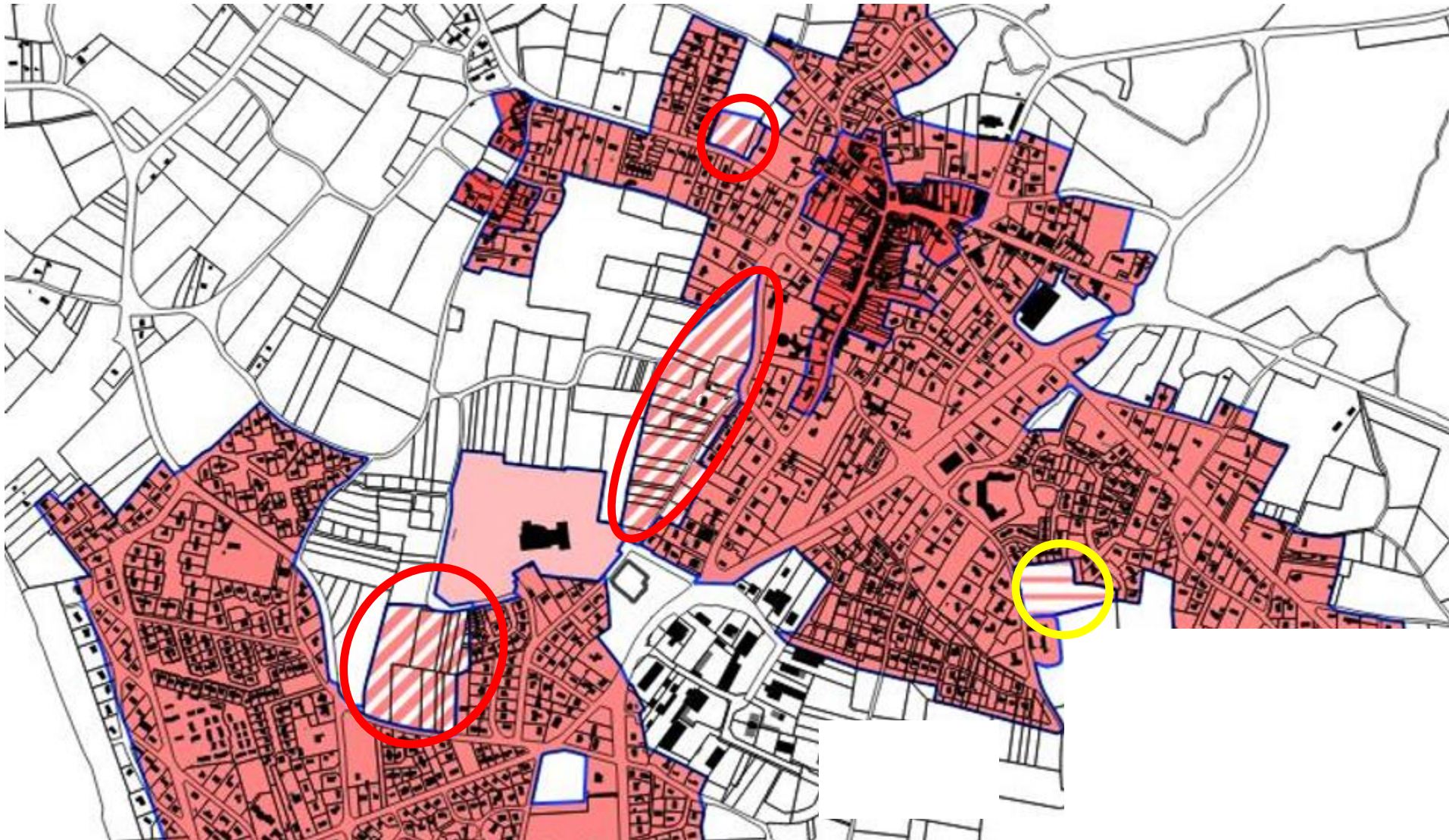
Le socle de la déclinaison réglementaire du PLU:

Des développements de l'urbanisation ajustés dans la continuité du bourg, de Kerfalher et de Tréhiguier.



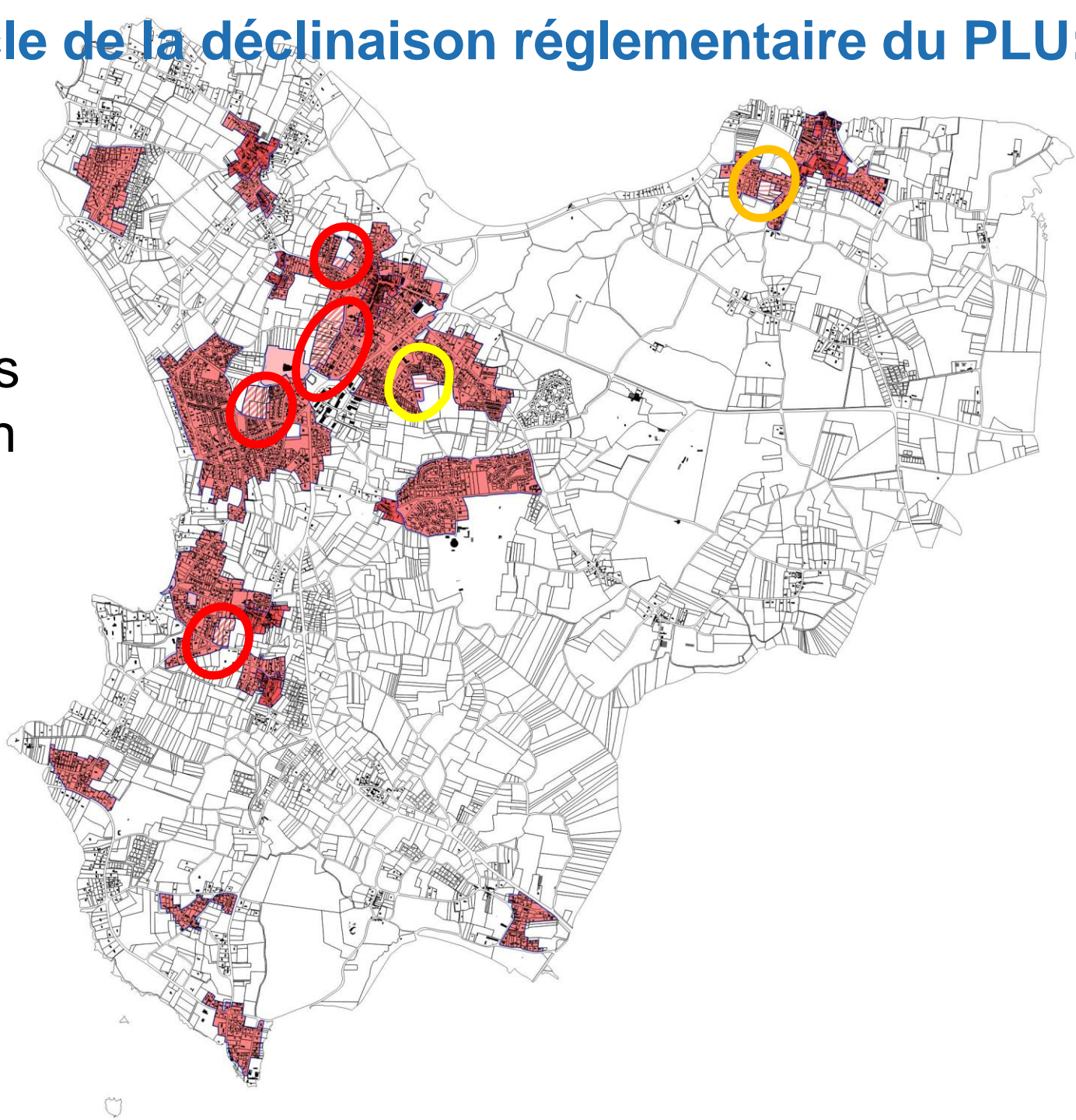
Le socle de la déclinaison réglementaire du PLU:

Des développements de l'urbanisation ajustés dans la continuité du bourg.



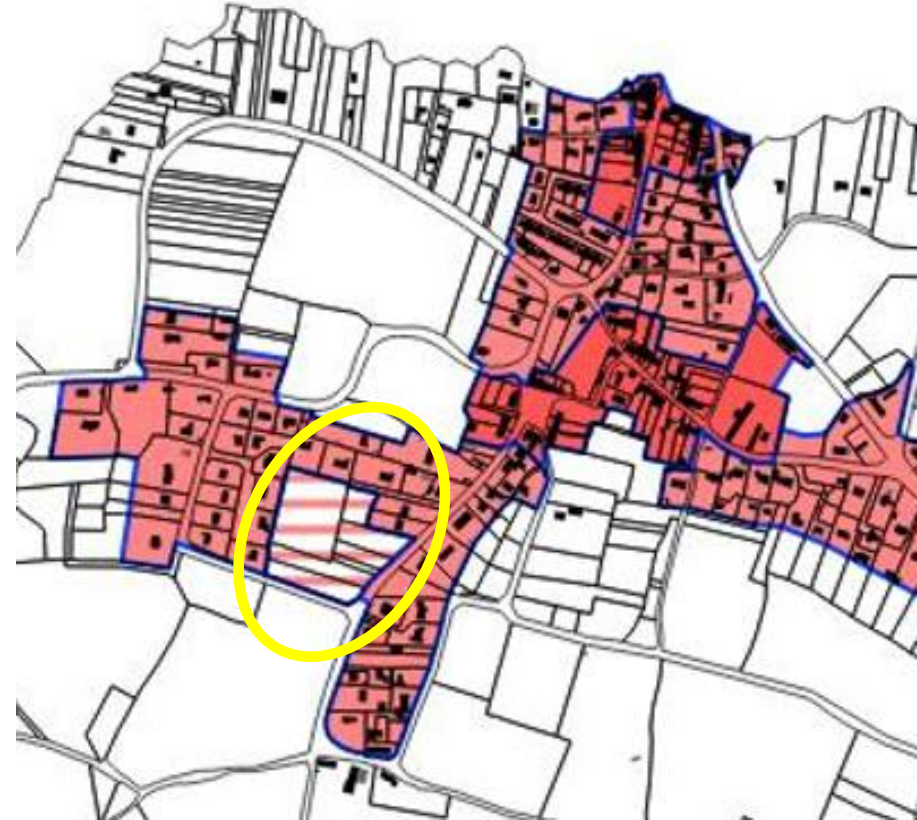
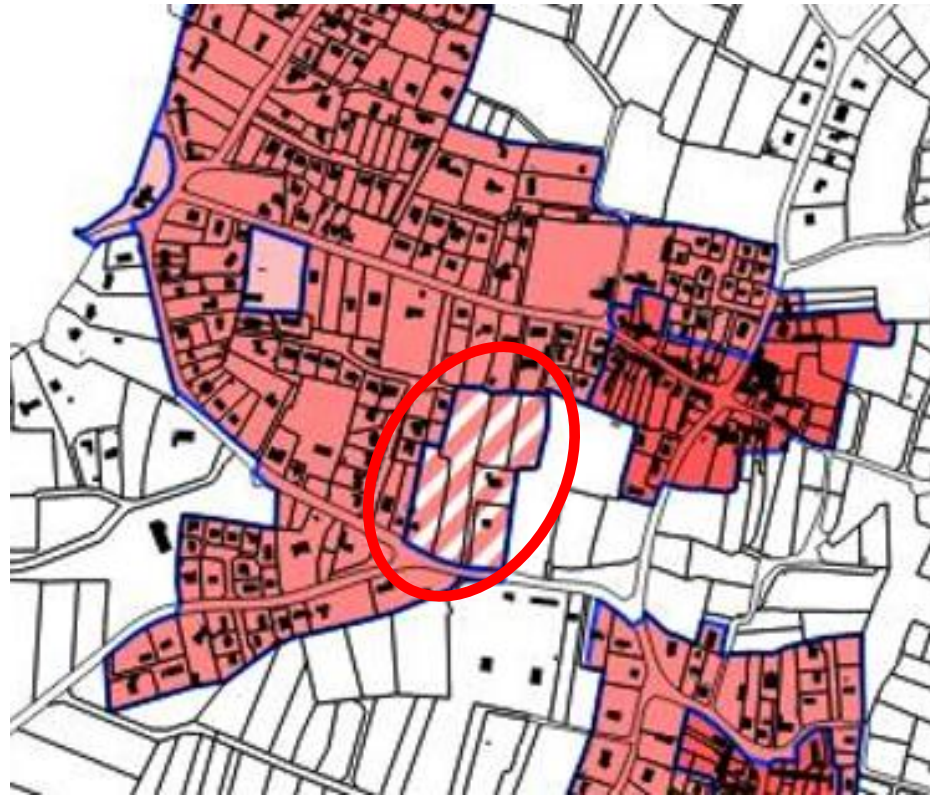
Le socle de la déclinaison réglementaire du PLU:

Des développements de l'urbanisation ajustés dans la continuité du bourg, de Kerfalher et de Tréhiguier.



Le socle de la déclinaison réglementaire du PLU:

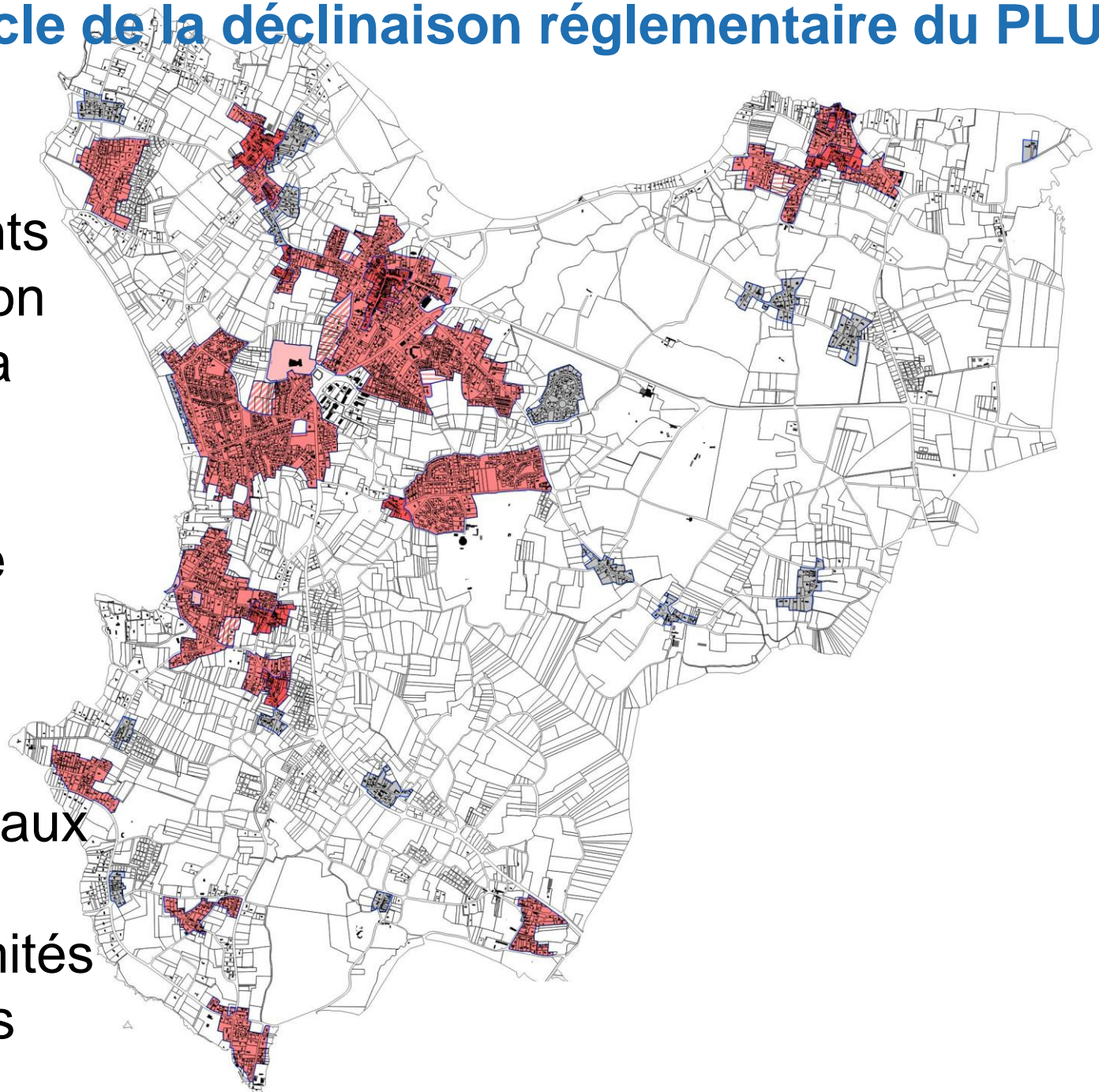
Des développements de l'urbanisation ajustés dans la continuité de Kerfalher et de Tréhiquier.



Le socle de la déclinaison réglementaire du PLU:

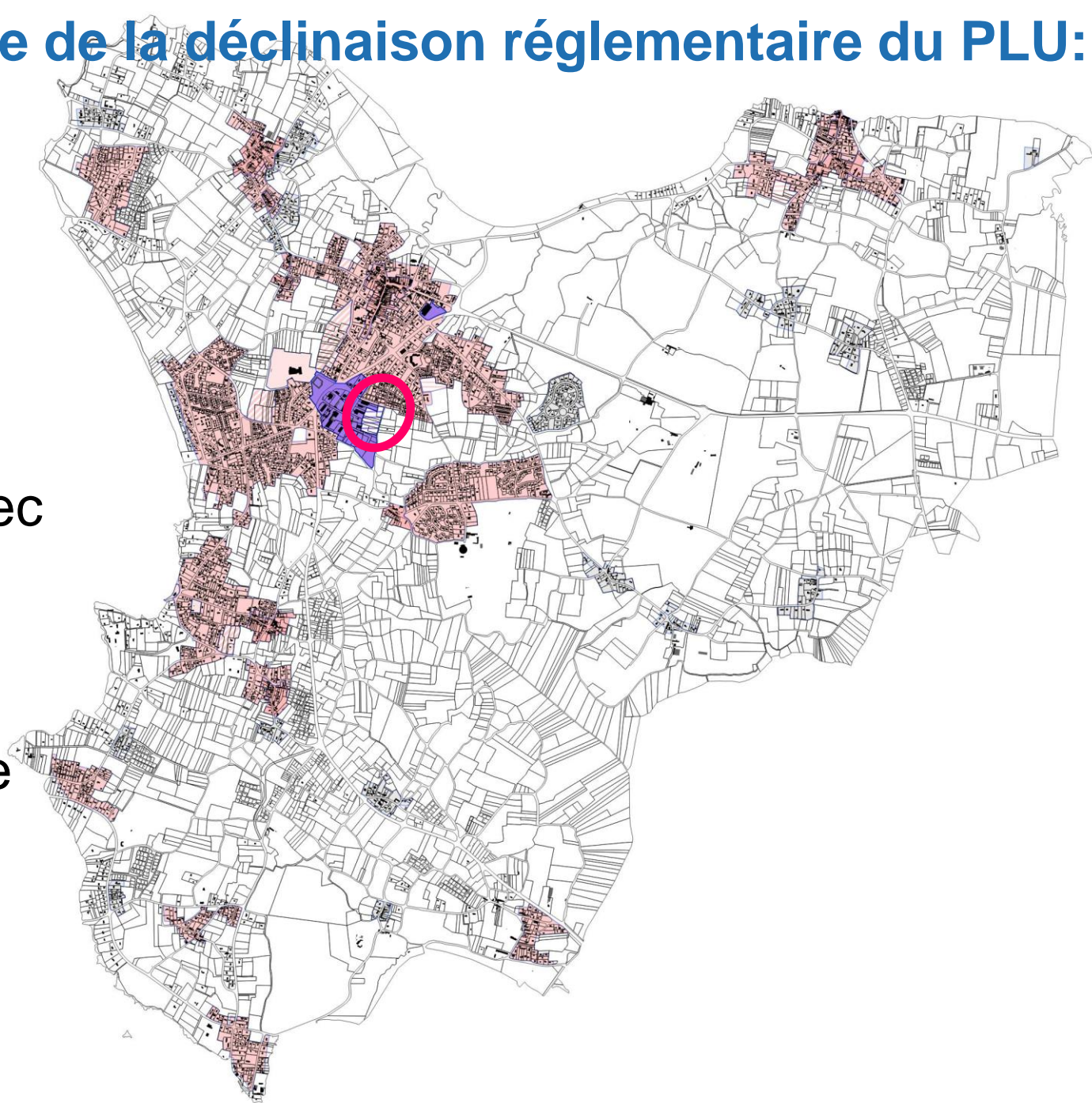
Des développements de l'urbanisation ajustés dans la continuité du bourg, de Kerfalher et de Tréhiguier.

Des hameaux aux possibilités d'extension limités aux habitations existantes



Le socle de la déclinaison réglementaire du PLU:

Des activités économiques accueillies sur la ZA du Closo, avec une possibilité d'extension à moyen terme, à l'Est de l'emprise aménagée

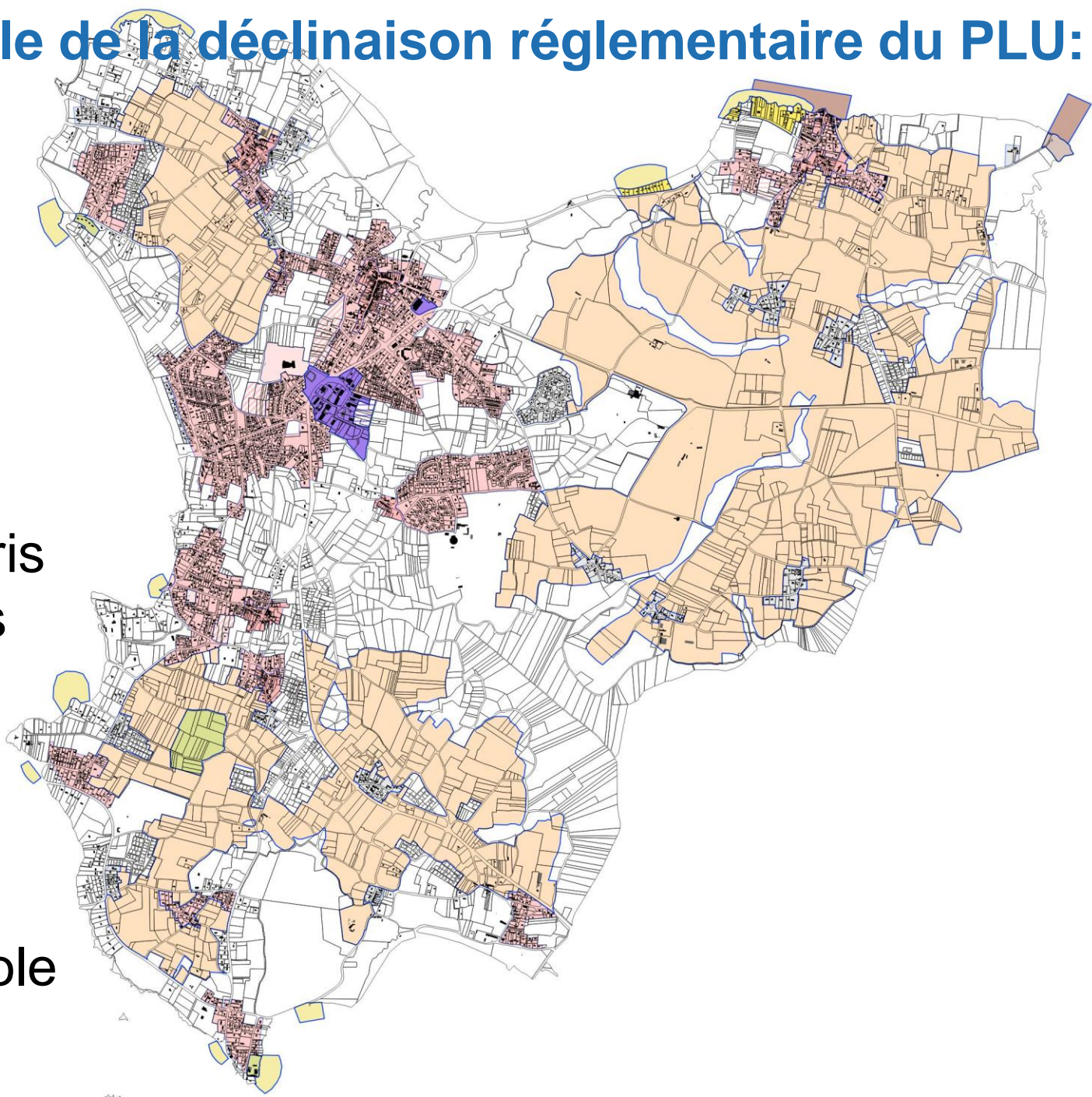


Le socle de la déclinaison réglementaire du PLU:

Des espaces agricoles pérennisés,

Des sites portuaires et de conchylicoles pris en compte dans leur périmètre actuel.

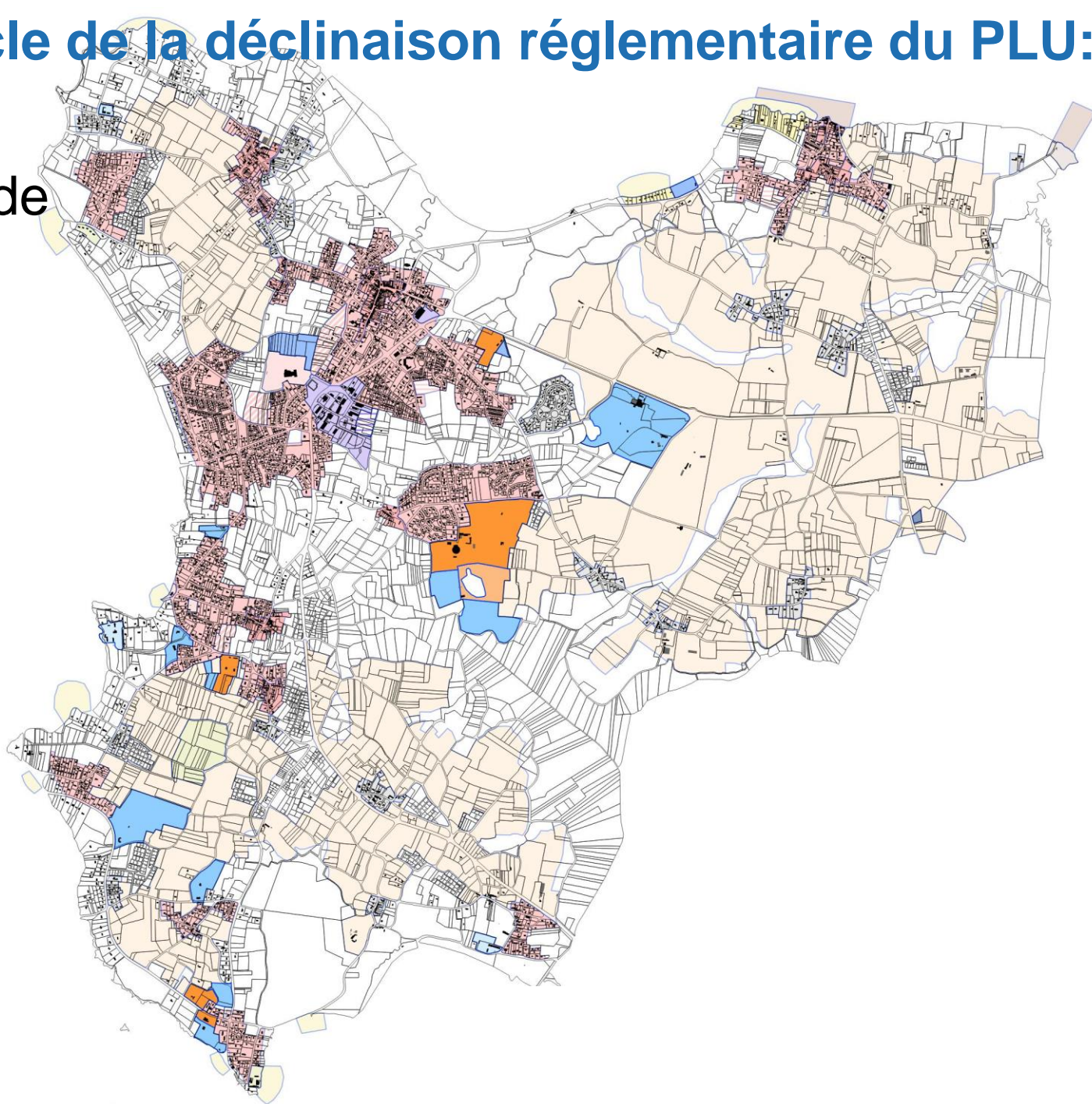
Associés à la création de l'espace mytilicole de Loscolo.





Le socle de la déclinaison réglementaire du PLU:

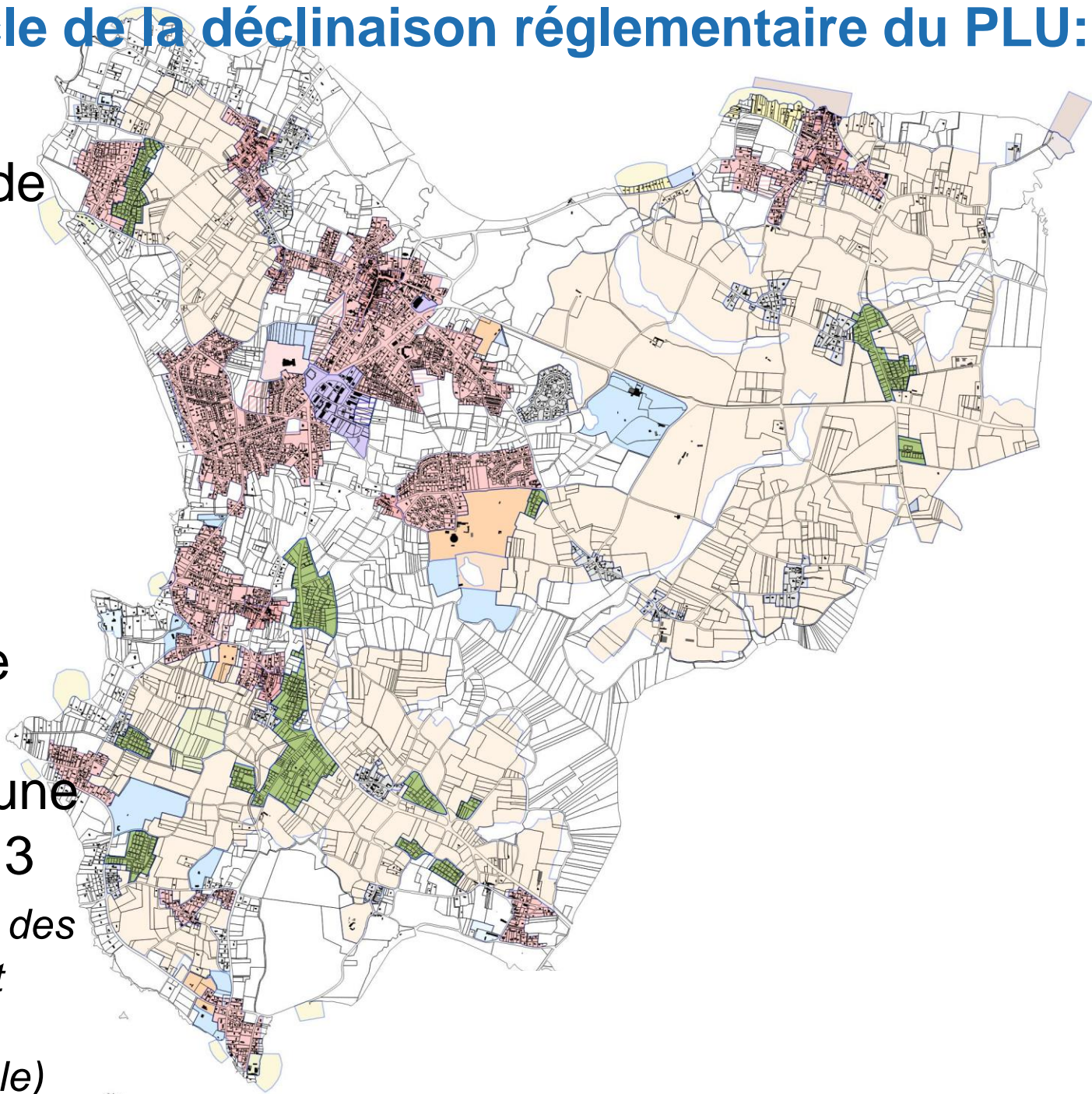
Des espaces professionnels de campings et d'hôtellerie de plein-air dotés d'une réglementation spécifique.



Le socle de la déclinaison réglementaire du PLU:

Des espaces professionnels de campings et d'hôtellerie de plein-air dotés d'une réglementation spécifique.

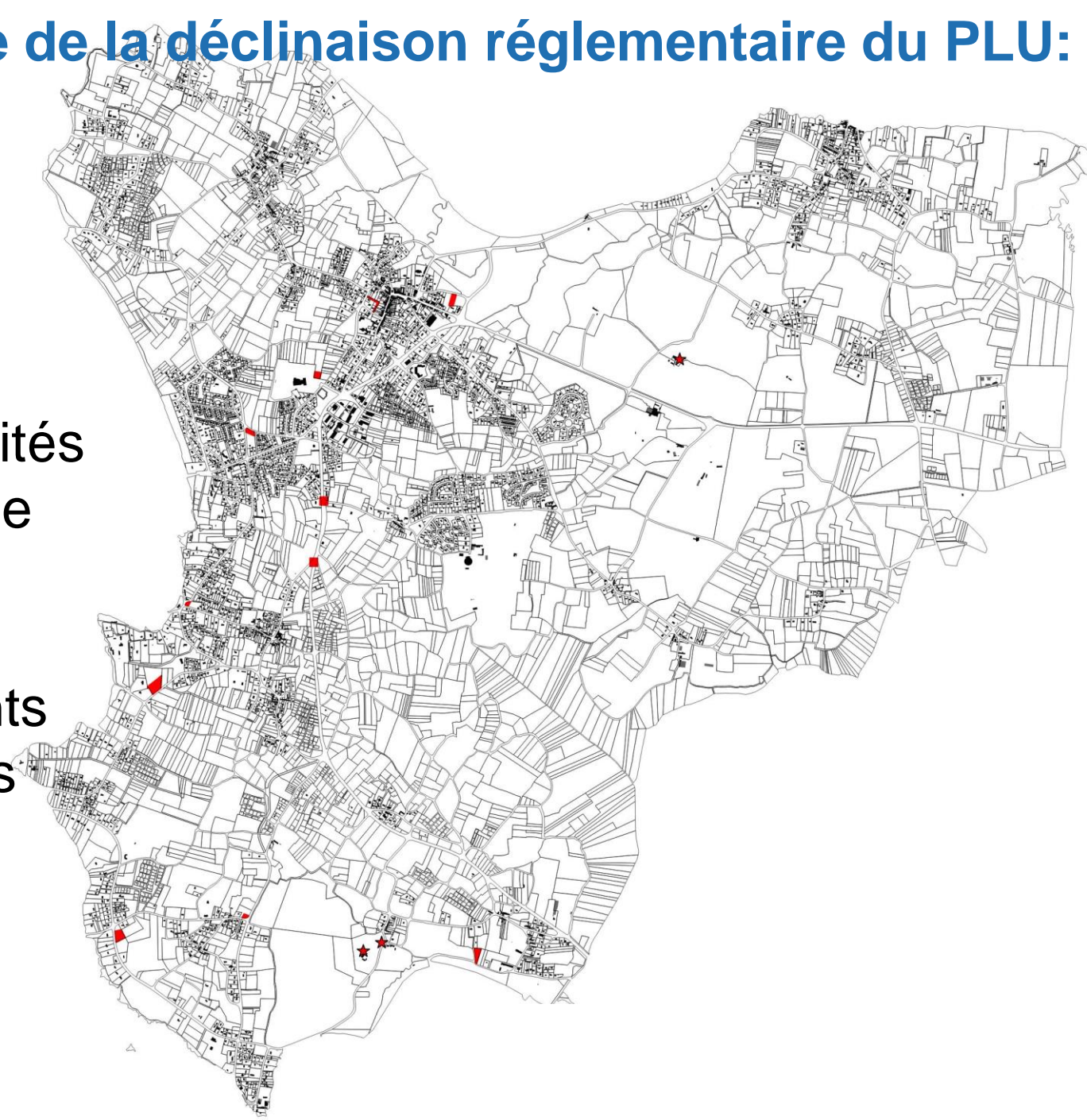
Des espaces de caravanage de loisirs limités à une implantation de 3 mois (à l'exception des parcelles bénéficiant d'une autorisation d'urbanisme préalable)



Le socle de la déclinaison réglementaire du PLU:

Des dispositions
spécifiques pour
quelques possibilités
de changement de
destination.

Des emplacements
réservés pour des
aménagements
publics



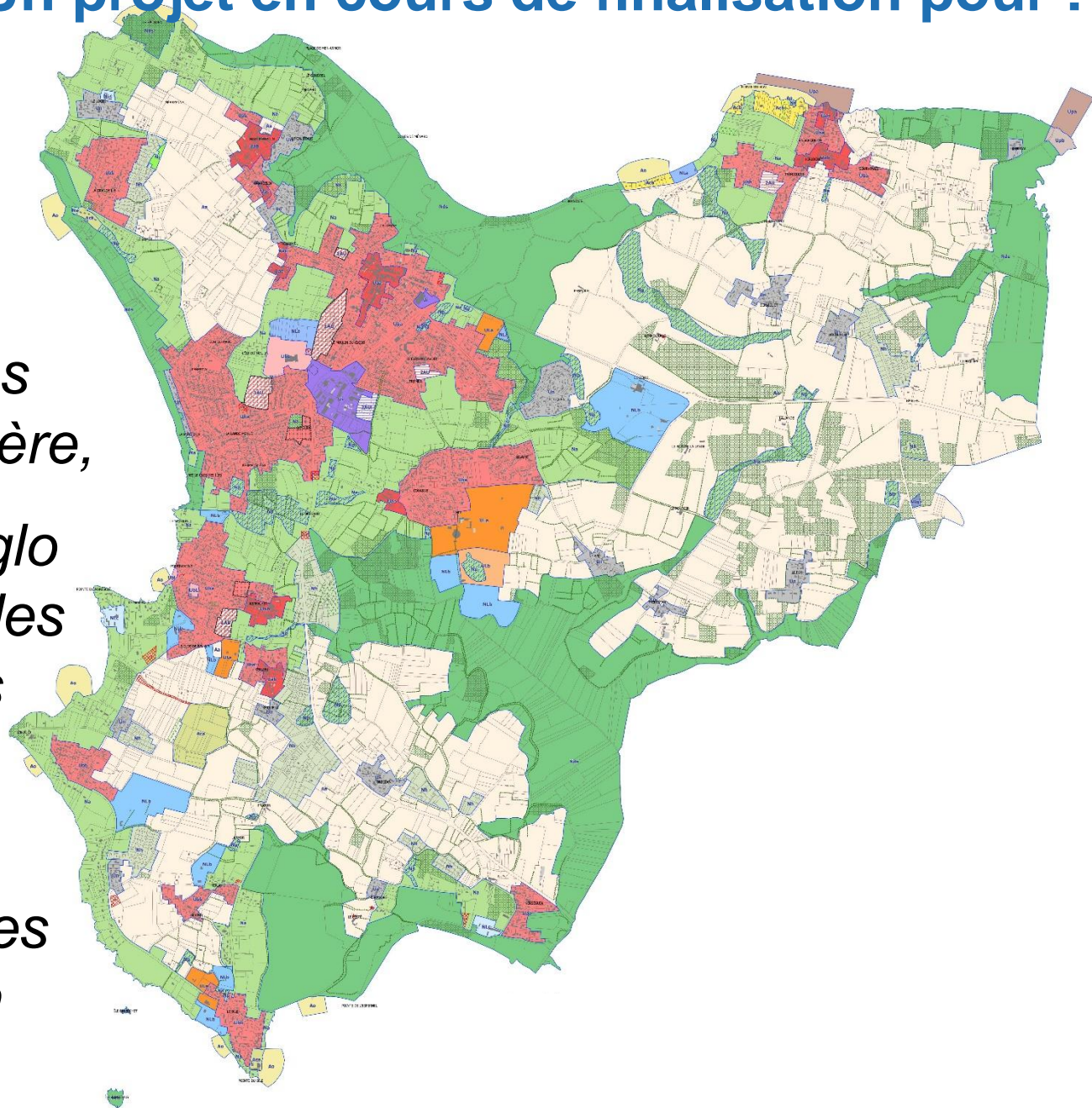
Un projet en cours de finalisation pour :

Intégrer des règles ajustées à chaque délimitation,

Définir des principes d'optimisation foncière,

Travailler avec l'agglo et de la DDTM sur les évolutions récentes des lois,

Prolonger la concertation avec les professionnels et la population





Merci de votre attention
et place aux questions....

